

Banda Transportadora de Especialidad



Redbelt PREMIUM®
Se mueve conmigo®

Banda Transportadora de Tubo de Cuerda Textil

Aplicación

La banda transportadora de tubos de cuerda de textil es un nuevo tipo de banda transportadora que utiliza cuerda tipo EP/NN como estructura, caucho de alta elasticidad, altamente antiabrasiva y de alta resistencia como superficie de trabajo. Se usa principalmente en el transporte de materiales que se contaminan fácilmente como la energía, materiales granulares, etc. cuando se trabaja, la banda de caucho cambia su forma de plana a U y finalmente tipo tubería, plegando los materiales y realizando el proceso de transporte cerrado.

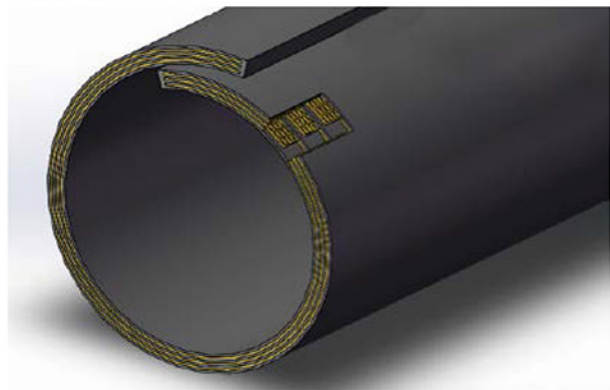
Características

Transporte cerrado de materiales, protegiendo tanto los materiales como el medio ambiente.

Con un ángulo de transporte pronunciado, el ángulo de transporte puede alcanzar los 30 ° por lo general.

La línea de transporte se puede organizar de acuerdo con la curva del espacio.

Estructura



Especificaciones Estándar

Fuerza de Tensión (KN/M)	No. De Capas	Tipo de Estructura	Ancho de banda (mm)																
			300	400	500	600	750	800	900	1000	1050	1200	1400	1600	1800	2000	2200	2400	3000
160	2	NN/EP																	
250	2~3	NN/EP																	
315	2~4	NN/EP																	
400	2~4	NN/EP																	
500	2~5	NN/EP																	
630	3~6	NN/EP																	
800	3~6	NN/EP																	
1000	3~6	NN/EP																	
1250	3~6	NN/EP																	
1400	3~6	NN/EP																	
1600	4~6	NN/EP																	
2000	4~6	NN/EP																	
2500	5~6	NN/EP																	
3150	5~6	NN/EP																	

Diámetro del tubo

Diámetro nominal del tubo (mm)	Φ200	Φ250	Φ300	Φ350	Φ400	Φ500	Φ600	Φ700	Φ800
Ancho (mm)	800	1000	1100	1300	1600	1850	2250	2450	2800

Grado de Cubiertas

De acuerdo con la norma HG4224-2011 Standard.

Grado	Fuerza de Tensil (ISO37) Mpa	Elongación al rompimiento (ISO37) %	Abrasión Máxima (ISO4649) mm ³
X	25	450	120
Y	18	400	90
RMA I	20	400	150

Prueba de resistencia al Ozono: 50pphm, 40+2C, elongación 20%, Tiempo: 96 Horas, sin grietas.

Los valores ayudarán a determinar el compuesto de cubierta apropiado para la aplicación o para los materiales que se transportan. La evaluación confiable del comportamiento de las cubiertas en servicio para la resistencia al desgaste y al corte no se puede determinar solo a partir de la resistencia a la fuerza del tensil y valores de abrasión.